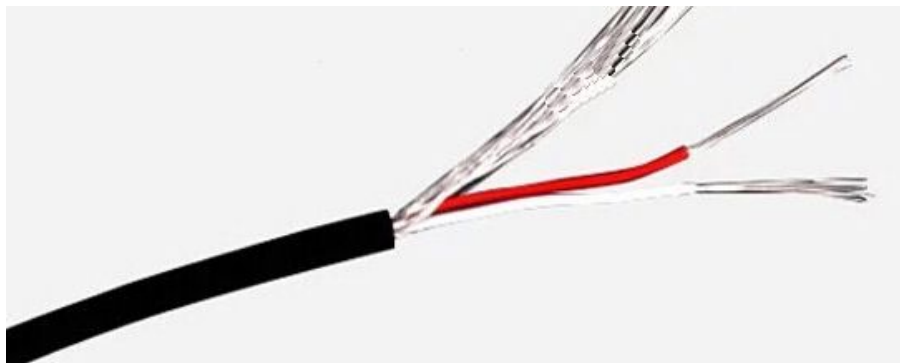
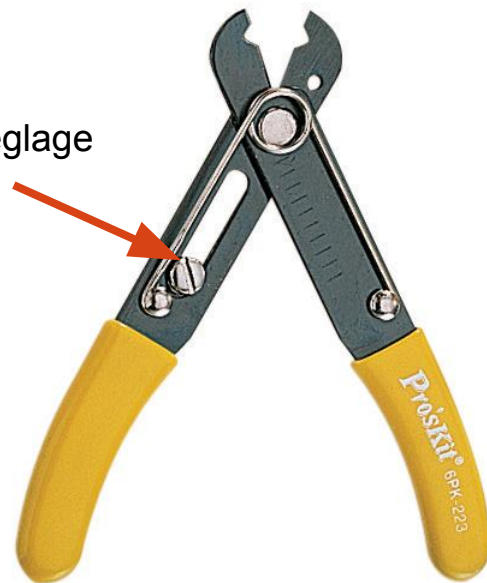


# Réglage de la pince à dénuder

La vis de réglage doit être ajustée afin de ne pas sectionner les fils conducteurs au moment de dénuder les câbles.



Vis de réglage



# Les pinces à dénuder automatiques

<https://www.youtube.com/watch?v=ldFuT0EVt2g>

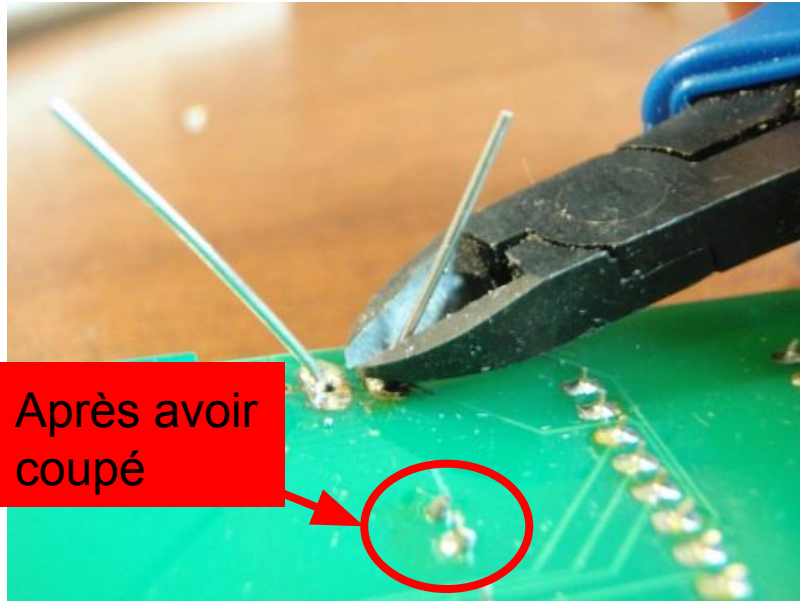
Les élèves ont plus de facilité à travailler avec ce type de pince



[http://www.aliexpress.com/item/Hot-Sale-Automatic-Wire-Stripper-Crimping-Pliers-Multifunctional-Terminal-Tool-Durable-and-Reliable-Dropshipping-TK1055-Z/1664421058.html?spm=2114.01020208.3.2.VJi9bu&ws\\_ab\\_test=201556\\_10,201527\\_1\\_71\\_72\\_73\\_74\\_75,201560\\_2](http://www.aliexpress.com/item/Hot-Sale-Automatic-Wire-Stripper-Crimping-Pliers-Multifunctional-Terminal-Tool-Durable-and-Reliable-Dropshipping-TK1055-Z/1664421058.html?spm=2114.01020208.3.2.VJi9bu&ws_ab_test=201556_10,201527_1_71_72_73_74_75,201560_2)

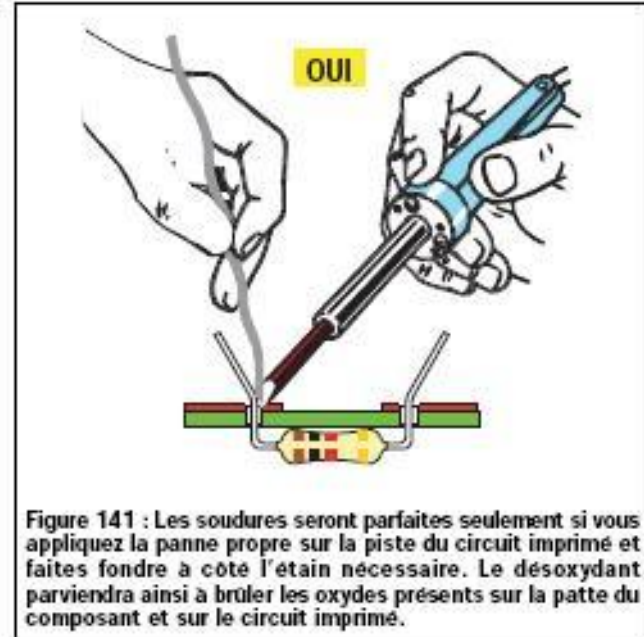
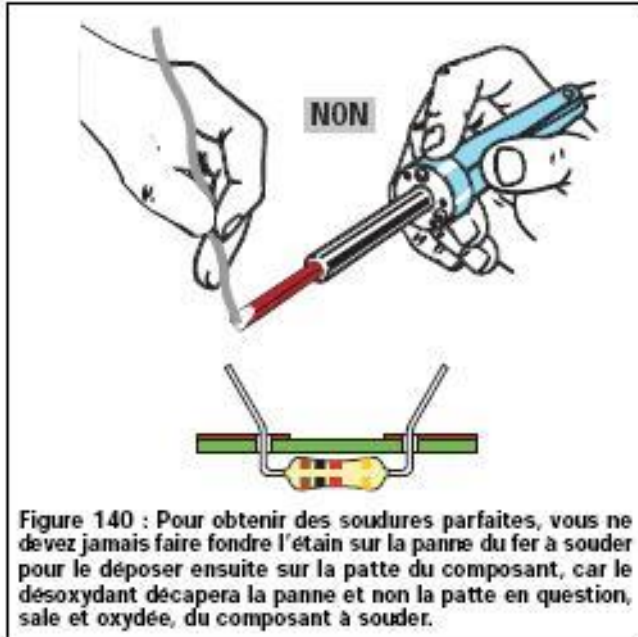
# Les pinces coupantes

<http://www.aliexpress.com/item-img/XURON-170II-5-125mm-electric-wire-cutting-pliers-cutter-shears-diagonal-side-cutting-pliers-nippers/32243876927.html#>



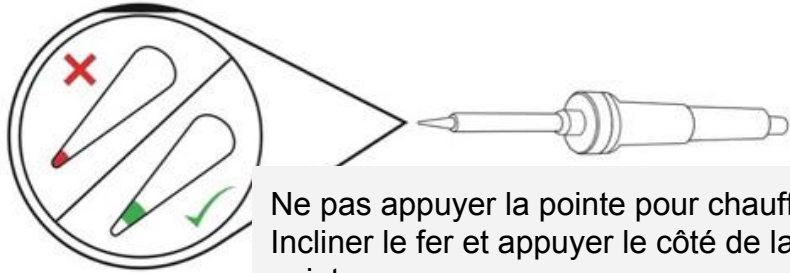
Les élèves doivent couper la partie excédante des fils après la soudure

# Comment bien souder



Source : <http://electronique1.blogspot.ca/2011/01/comment-souder.html>

# Comment bien souder



Ne pas appuyer la pointe pour chauffer..  
Incliner le fer et appuyer le côté de la  
pointe.



Chauffer le circuit imprimé ET la pièce



Faire fondre l'étain sur les pièces chaudes



Ne pas déposer des gouttes d'étain en  
fusion sur des pièces froides



Nettoyer la pointe du fer sur l'éponge  
avant chaque soudure



A

**Bon** Elle ressemble à un volcan



B

**Mauvais** Pas de contact avec le circuit  
imprimé. L'étain ne s'est pas étendu.



C

**Mauvais** Pas de contact. Manque de l'étain  
et pas de contact avec le circuit imprimé

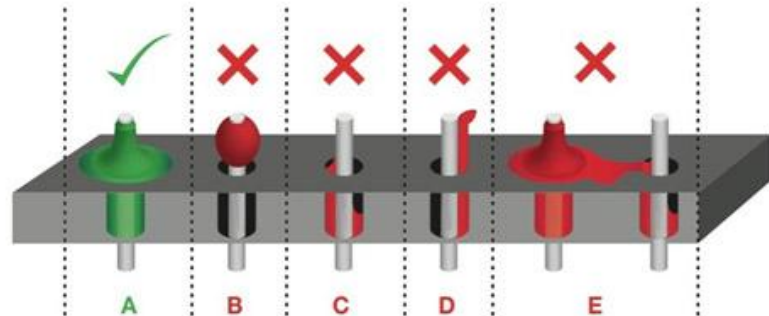


D

**Mauvais** Pas de contact. Manque de l'étain  
et pas de contact avec le circuit imprimé



**Mauvais** Trop d'étain. Court-circuit avec la  
broche voisine



# Comment bien souder



<https://www.youtube.com/watch?t=36&v=EljqCHeaZfM>